

# Fehlersuche



Finde 10 Unterschiede

# Stempelpass

- Skifahren im Familiendorf
- Schnupperklettern/Eisklettern
- Wildbeobachtung
- Skischulrennen
- Schneeschuhwanderung
- Pferdeschlittenfahrt
- Schneeflocken-Jagd

Mach mit bei unserem Wochenprogramm und hole dir einen Stempel dafür. Mit den Stempeln in deinem Pass kannst du dir tolle Preise im Tourismusbüro bzw. an der Talstation der Weißsee Gletscherwelt holen!

Vergiss nicht: Umso mehr Stempel umso besser!



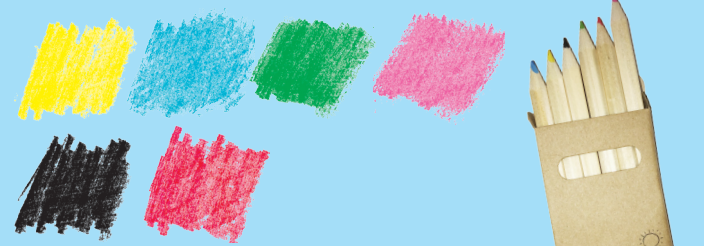
Familiendorf  
Uttendorf | Weißsee

# ERLEBNIS-PLAN zur Schneeflockenjagd



Hol dir dein  
Überraschungsgeschenk bereits ab 2  
Stempel an der Kassa Talstation oder im  
Tourismusbüro!

Tourismusbüro      Gemeinde



# Malen nach Zahlen

Tag	Programm	Beginn	Treffpunkt	Kosten	Anmeldung
<b>MONTAG</b>	Boulder Schnupperkurs für Groß & Klein für Kinder ab 8 Jahre	18.00 Uhr	Boulderhalle	€ 45 (Erw.); € 22,50 (Kinder unter 12 Jahre) mit Gästekarte inkl. Tagespass Boulderhalle & Ausrüstung	Christian Jud, +43 664 20 10 439
<b>DINNSTAG</b>	Eisklettern inkl. Ausrüstung für Kinder ab 10 Jahre	10.00 Uhr	Parkplatz Enzingerboden	€ 50 (Erw.); € 30 (Kinder unter 12 Jahre) mit Gästekarte	Stefan Altenberger, +43 660 266 14 91
<b>DINNSTAG</b>	Wildbeobachtung mit einem Jäger für Kinder ab 4 Jahre	16.00 Uhr	Tourismusverband Uttendorf	€ 5 / Pers. mit Gästekarte; Kinder unter 12 Jahre kostenlos (exkl. Transfer)	Tourismusbüro Uttendorf, +43 6563 82790
<b>DONNERSTAG</b>	Skischulrennen mit Gästeklasse für Kinder ab 4 Jahre	13.00 Uhr	Berghotel Rudolfshütte	€ 5 (Erw.); € 2 (Kinder unter 12 Jahre) mit Gästekarte	Skischule Lederer, +43 664 419 09 10
<b>Freitag</b>	Schneeschuhwanderung mit einem Nationalparkranger für Kinder ab 10 Jahre	9.45 Uhr	Talstation Weißsee Gletscherwelt	frei mit Gästekarte	Nationalpark Verwaltung, +43 6562 40849 33
<b>Freitag</b>	Kinder-Pferdeschlittenfahrt für Kinder ab 3 Jahre	17.30 Uhr	Dorfplatz	Kinder unter 14 Jahre mit Gästekarte frei; € 5 (begl. Erw.)	Tourismusbüro Uttendorf, +43 6563 82790

Anmeldung für das Wochenprogramm immer bis zum Vortag 11.00 Uhr

Familiendorf Uttendorf/Weißsee WOCHENPROGRAMM  
Anmeldung für das Wochenprogramm immer bis zum Vortag 11.00 Uhr bei:  
TVB Uttendorf/Weißsee, DorfstraÙe 1, 5723 Uttendorf, +43 6563 8279, info@uttendorf.com | Weißsee Gletscherwelt, StubachstraÙe 90, 5723 Uttendorf, +43 6563 20150, info@weisssee.at

# Familienfreundliche Vermieter

- |                            |                          |
|----------------------------|--------------------------|
| Alpengasthof Enzingerboden | Jägerchalet              |
| Alpengasthof Liebenberg    | Knusperhäusl             |
| Bäckenhäusl                | Leitenheimhof            |
| Berghotel Rudolfshütte     | Pension Koch             |
| Enzingerhof                | Pension Stubachblick     |
| Fuchsmoosbauer             | Pension Vorreiter        |
| Haus am See                | Pfaffenreitherhof        |
| Haus Aurora                | Reichensberghof          |
| Haus Brandeck              | Scharlers Boutique Hotel |
| Haus Höllerer              | Stubacherhof             |
| Haus Monika                | Teglbauernhof            |
| Haus Plaikner am See       | Tischlerwirt             |
| Haus Rosi                  | Zinzlerbauer             |



## Gewinnspiel

Name

Adresse

Email

Einfach ausfüllen und beim Tourismusbüro bzw. bei der Talstation der Weißsee Gletscherwelt abgeben und ein Wochenende in Uttendorf/Weißsee für dich und deine Familie gewinnen.

Adresse wird nicht an Dritte weitergegeben.

Mach mit bei der Schneeflocken-Jagd und sammle Stempel!

1 Weißt Du welche Farben das Uttendorfer Wappen hat? Male es aus!



2 Weißt Du auch auf welcher Seehöhe Uttendorf liegt?

- 804 m A
- 752 m B
- 1000 m C

Einen Tipp dazu erhältst Du auch im Tourismusbüro Uttendorf.

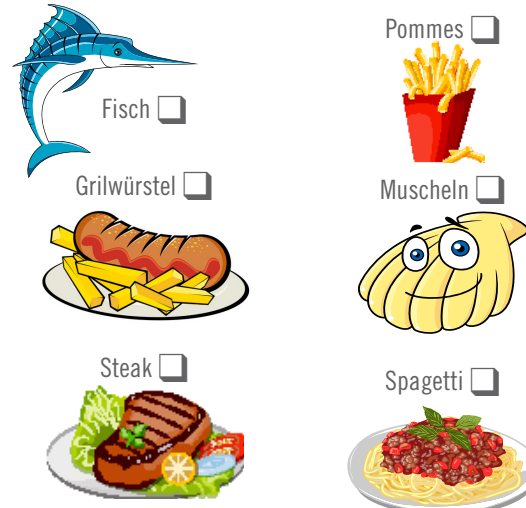
3 Welche Ausrüstung braucht man beim Eisklettern? Kreuze die drei richtigen Antworten an.



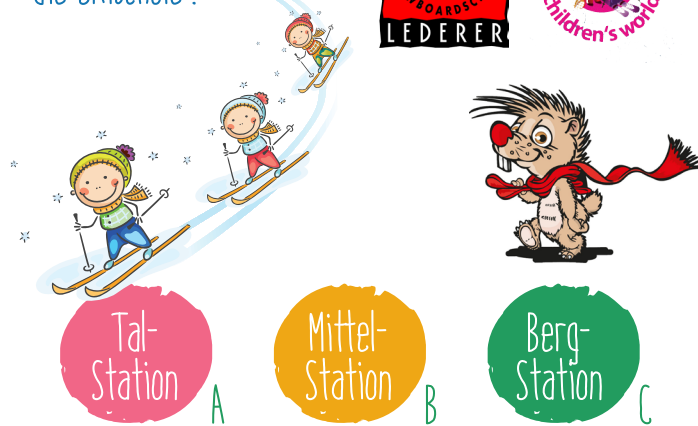
4 ... ein Besuch auf der Skihütte

Was wird auf den Skihütten am liebsten gegessen?

Kreuze alle drei richtigen Antworten an.



5 Wo befindet sich die Skischule?



6 Wie lange ist unser Mooslift in Uttendorf?

- 75 m A
- 120 m B
- 50 m C

7 Auf welcher Höhe liegt die Talstation der Weißsee Gletscherwelt?

- 1000m A
- 500 m B
- 1482 m C

8 Wie viele Häuser befinden sich in unserem Keltendorf am Stoanabichl?



Antwort

## Schon gewusst

Im Familiendorf Uttendorf/Weißsee Kannst Du auch im Sommer einiges erleben.

- Wandern im Ort oder in der Weißsee Gletscherwelt
- Schwimmen am Badesee
- Wildtiere beobachten
- Programm im Keltendorf

und vieles mehr

Dein persönlicher Spass Pass

Stempel sammeln & Gewinn abholen!

Familiendorf Uttendorf | Weißsee



Tourismusbüro Uttendorf/Weißsee  
A-5723 Uttendorf · Dorfbachstr. 1  
Tel. +43 (0)6563 / 82 79 · Fax 82 79-2  
info@uttendorf.com · www.uttendorf.com

Weißsee Gletscherwelt  
A-5723 Uttendorf/Weißsee · Stubachstr. 90  
Tel. +43 (0)6563 / 20 150 · Fax 20 150 - 20  
info@weisssee.at · www.weisssee.at